

# **SIMBIOSIS MUTUALISME**





# LATAR BELAKANG

- Perancangan ini bertujuan untuk memperbaiki sistem pengelolaan sampah pada tingkat daerah dengan tempat penelitian di RW. 03 Kampung Bojong Buah, Desa Pangauban, Kecamatan Katapang, Kabupaten Bandung. Sistem pengelolaan sampah di Kampung Bojong Buah dapat dikatakan tidak berjalan dikarenakan informasi tentang pengelolaan sampah dan mekanisme tidak tersampaikan dengan baik kepada masyarakat dan kurangnya upaya aparat daerah.
- Keterbatasan sumber daya petugas dan padatnya penduduk di Kampung Bojong Buah yang membuat tingginya volume sampah rumah tangga sehingga sulitnya pengontrol dalam pengelolaan sampah. Masalah-masalah yang ditimbulkan baik di rumah warga dan tempat pembuangan sementara (TPS) tidak tertangani dengan baik yang menyebabkan menurunnya perhatian masyarakat yang akhirnya saling menyalahkan antara warga dan RW atau RT.
- Adanya symbiosis mutualisme dari perancangan ini adalah baik dari warga dan pemerintah terkait saling memperoleh kebaikan dalam hal pengolahan dan pemanfaatan sampah.

## Deskripsi Kampanye

Kampanye yang memetakan sistem pengelolaan pemilahan sampah rumah tangga yang dimana sistemnya terpaparkan dengan jelas tentang apa yang harus warga lakukan untuk sampah yang dihasilkan. Kampanye inipun membantu petugas sampah dan aparat daerah untuk dapat mengontrol pengelolaan sampah lebih baik dan membuat sistem pengelolaan berjalan lebih baik karena informasi lebih jelas tersampaikan kepada warga dan ditambah dengan media bantu yang memudahkan warga untuk melakukan pengelolaan pemilahan sampah. Kampanye ini juga membuat kebiasaan baru yang tidak banyak masyarakat lain lakukan dalam memperlakukan sampah rumah tangganya.

# KREATIF BRIEF

## KAMPANYE SISTEM PENGELOLAAN PEMILAHAN SAMPAH RUMAH TANGGA DI KAMPUNG BOJONG BUAH KABUPATEN BANDUNG

### MEDIA AKSI



**KANTONG SAMPAH ANORBAH**  
inovasi kantong sampah yang memudahkan untuk dibuka dan tutup (tidak diikat).

kantong sampah dengan 3 warna yang mengidentifikasi jenis sampah untuk memudahkan warga memilah jenis sampah.

### MEDIA INFORMASI

**BUKU INFORMASI SISTEM PENGELOLAAN PEMILAHAN SAMPAH**



Buku yang memuat informasi

1. Peraturan daerah
2. Cara menggunakan Kantong sampah ANORBAH
3. Jenis - jenis sampah
4. Penjadwalan dan teknis pengangkutan
5. Rute pengangkutan dan teknis
6. Alur sistem pengelolaan pengangkutan sampah
7. Kelebihan sistem pengelolaan pemilahan menggunakan kantong sampah ANORBAH

### MEDIA PENGINGAT

Media pengingat atau media pelengkap dibuat dengan konten sebagai pengingat dan himbauan untuk warga.



### MEDIA PENDUKUNG

Media pendukung dibuat untuk membuat kampanye lebih efektif dan untuk mendukung media - media lainnya.



Gambar 3.2 Kerangka Kreatif Brief

(Sumber: Penulis)

# KONSEP KREATIF



# BUKU INFORMASI SISTEM PENGELOLAAN PEMILAHAN SAMPAH



# BUKU INFORMASI SISTEM PENGELOLAAN PEMILAHAN SAMPAH



# VISUALISASI KARYA

Logo Kampanye



# TAGLINE KAMPANYE

## Breakdown

INGAT  
TIGA  
WARNA

Sebuah tagline kampanye dengan maksud agar warga dapat mengingat 3 warna jenis sampah dan memilahnya di rumah.

Font Korb-Bold

Pisahkan

Subtagline dengan maksud lebih menegaskan tagline agar warga memisahkan sampahnya.

Font Calibri

Menggunakan warna dingin yaitu warna biru untuk kesan santai sesuai dengan suasana lingkungan disana yang terbilang sejuk dan warga yang saling kenal.

# TAGLINE KAMPANYE

## Breakdown

INGAT  
TIGA  
WARNA

Sebuah tagline kampanye dengan maksud agar warga dapat mengingat 3 warna jenis sampah dan memilahnya di rumah.

Font Korb-Bold

Pisahkan

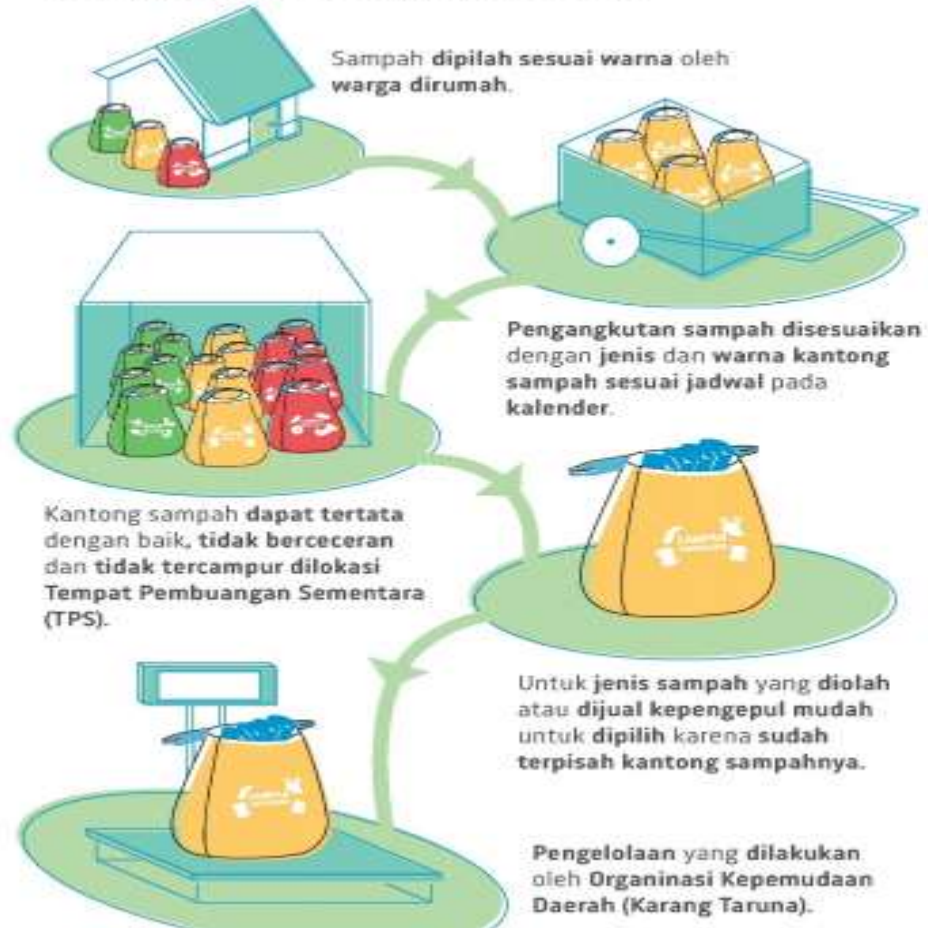
Subtagline dengan maksud lebih menegaskan tagline agar warga memisahkan sampahnya.

Font Calibri

Menggunakan warna dingin yaitu warna biru untuk kesan santai sesuai dengan suasana lingkungan disana yang terbilang sejuk dan warga yang saling kenal.

# DIGITALISASI INFOGRAFIS SYSTEM PENGELOLAAN

## Digitalisasi Infografis Sistem Pengelolaan



# MEDIA PENDUKUNG

## DEPAN



Identitas dan tagline kampanye

1. Konten tentang penting memilah sampah.
2. Peraturan Tentang Pengelolaan Sampah.
3. Pembagian Area pengangkutan sampah.
4. Tiga Jenis kantong sampah yang digunakan pada kampanye.

# TOTEBAG



# MUG





# KESIMPULAN

- .  
Dalam tugas akhir ini menerapkan dua sistem pengelolaan sampah desentralisasi dan prinsip dari sistem pengelolaan 3R (reduce, reuse, recycle) yang mengatur antara penghasil sampah sampai pada tempat pembuangan sementara (TPS), pada sistem inipun menggunakan beberapa media-media tambahan dengan perannya masing-masing dan dalam penyampainya menggunakan metode komunikasi yang bersifat massa yaitu kampanye.